

Vorteile für den Landwirt

- Optimierung der Zwischenkalbezeit
- Brunstkontrolle bei Färsen mittels Blut
- Minimierung der fruchtbarkeitsbedingten Abgänge
- Kostenreduzierung durch frühzeitige Erkennung von Zysten
- Abgrenzung von Scheinbrunsten
- Zyklusfindung bei stillbrünstigen Kühen
- Arbeitsaufwand ca. 1 Minute

Mit dem **eProCheck** investieren Sie in den langfristigen Erfolg Ihres Betriebes:

- Das Wissen über den Zyklusverlauf Ihrer Kühe ist bares Geld
- Vermeiden Sie Verluste durch schlechte Fruchtbarkeitserkennung
- Richtiges erkennen und Timing optimiert die Besamung



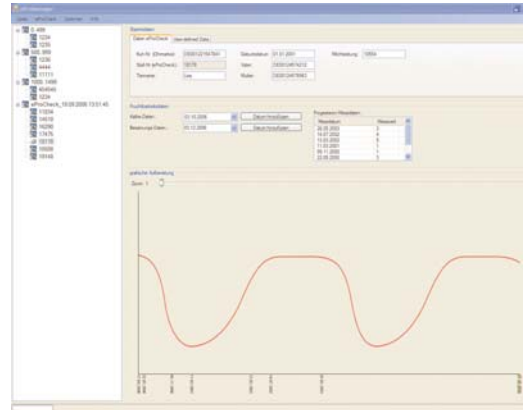
Die Produkte im Überblick



Zur Progesteronbestimmung



Zur Fruchtbarkeitsüberwachung



Weidenweg 1 · 86869 Oberostendorf/Lengenfeld
Tel.: 0 82 43/96 05 03 · Fax: 0 82 43/96 86 01
E-Mail: info@frimtec.de · www.frimtec.de



**Automatisierter Progesterontest
für erfolgreiches
Fruchtbarkeitsmanagement**

Kostensenkung durch
höhere Fruchtbarkeit
Einfach – Sicher – Effektiv

www.frimtec.de

Kostensenkung durch höhere Fruchtbarkeit

eProCheck ist weltweit das erste Gerät, das eine automatische Progesteronbestimmung in Milch oder Blut durchführen kann.

Der Anstieg der Milchleistung ist global verbunden mit einem Abfall der Fortpflanzungsleistung. Gute Zwischenkalbezeiten sind aber Voraussetzung für eine rentable und erfolgreiche Milchproduktion. Erhöht sich diese, so kostet dies dem Landwirt Milch, Geld und Zeit. **eProCheck** hilft mit, die Brunstkontrolle zu verbessern bzw. Fruchtbarkeitsstörungen frühzeitig aufzudecken.

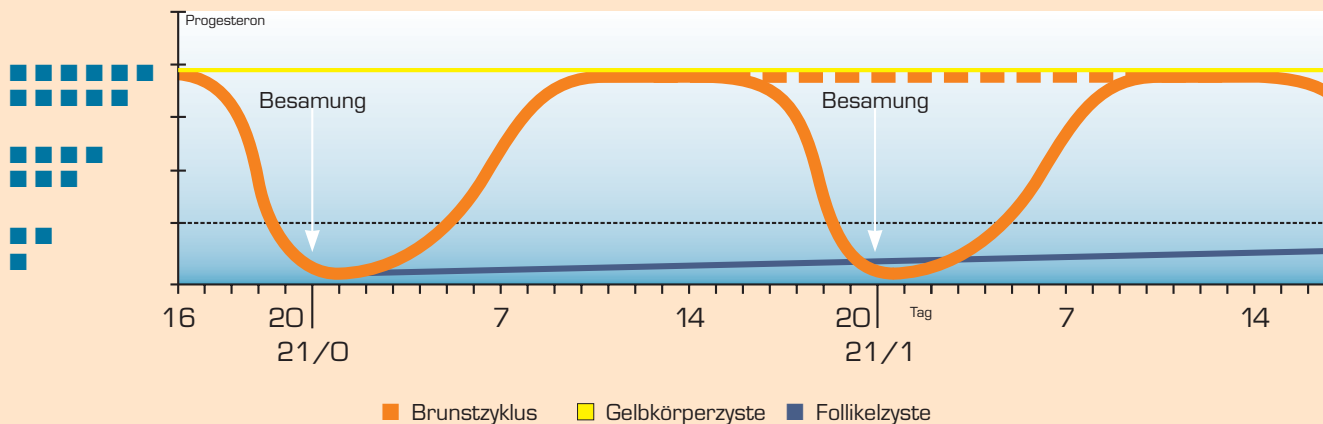


Durch die Anwendung des **eProCheck** ist es möglich die Fruchtbarkeit der Herde und somit die Lebensleistung der einzelnen Tiere zu erhöhen. Dadurch werden z.B. Kosten für die Bestandsergänzung verringert.

Anwendungsmöglichkeiten des Progesterontests

- Kontrolle der Hauptbrunst
- sichere Erkennung nicht tragender Kühe ab dem **19. Tag**
- Ermittlung und Überprüfung des Eisprungs
- Bestimmung bzw. suchen von Brunstzyklen (stille Brunst)
- frühzeitige Feststellung von Follikel- und Gelbkörperzysten
- gezielter Einsatz von Prostaglandinen (Gelbkörperüberprüfung)
- Synchronisierung beim Embryonentransfer

Erkenntnisse die mit einem Progesterontest gewonnen werden können



Mit dem **eProCheck** benötigen Sie eine Milchprobe (4 Tropfen) und lediglich ca. eine Minute Arbeitsaufwand je Probe für die Testdurchführung.

